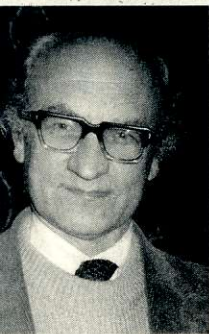


Auto ziemā: iedarbināšana, iesildīšana



VITOLDS ŠŅEPS,

**Dr. sci. ing., docents –
speciāli Manam Īpašumam**

Ir gadījies stāvvietā redzēt – mēģinot iedarbināt aukstā laikā automobili, kas kādas dienas nostāvējis, motors pielec un noslāpst. Un tā vairākas reizes. Kādi tam iemesli?

Krievni daudzim vecāka izlaiduma rietumu automobiļiem ir automātiskais gaisa vārsts (automātiskais "čoks", ko ar roku vairs nedarbina), – tur ir iebūvēta vai nu bimetāliskā atspere un pneimokamera, vai termostats. Tādiem automobiļiem pirms iedarbināšanas vispirms jāpiedod gāze (jāpiespiež gāzes pedālis un jāatlaiž vaļā), – lai nofiksētos (aizvērtos ciet) gaisa vārsts. Jo citādi gaisa vārsts nevar nostrādāt. Un tad, ja ir bimetāliskā atspere, kā ieslēdz aizdedzi, tā bimetāliskā atspere sāk silt un gaisa vārstu ver vaļā. Motoram sākot darboties, pneimokamera paver gaisa vārstu par noteiktu leņķi, un, tālāk motoram iesilstot, bimetāliskā atspere vai termostats turpina atvērt gaisa vārstu. Un ļoti bieži mēdz būt, ka vienkārši šie pusautomāti (tas ir, elektriskais jeb bimetāla elements vai pneimatiskais) nefunkcionē pareizi, tāpēc ir grūti iedarbināt.

Tomēr gadās, ka uzreiz "nepielec" arī motori ar inžektoru jeb iešprici. Tāpēc atkārtosim, kā pareizi aukstā laikā jāiedarbina jebkura veida benzīna motors.

Ja ir mehāniskā ātrūmkārba, noteikti vispirms vajag izspiest sajūgu. Tad pagriezām ar starteri kādas 2-3 sek, – ne vairāk. Ja nepielec, izslēdz aizdedzi un pagaida 7-10 sek. Un tad atkal pagriež ar starteri ne vairāk kā 2-3 sek. Un tad visbiežāk – uzreiz pielec.

Ja "nepielec" pēc otrās reizes, var atkārtot šo pašu proceduru trešo reizi. Šādā veidā mēs arī mazāk izlādēsim akumulatoru. Bet, ja autiņš negrib pielekt un mēs ilgi "zāgējam" starteri, tad ieklūdes

traktā degvielas var saplūst tik daudz, ka "piemet" sveces.

Spiest vai nespīst gāzes pedāli iedarbināšanas laikā, – tas atkarīgs, kāds ir mašīnas tehniskais stāvoklis. Normāli gāzes pedāli nevajadzētu spīst. Bet, ja pielec ar grūtībām, vajag ar gāzes pedāli paeksperimentēt konkrētajam autiņam.

Tomēr labāk – vajag sakopt automašīnu, tad viss notiks automātiski.

Par motora iesildīšanu. Sākot no 1957. gada, es pats nekad motoru neesmu sildījis. Kaut vai ir –20 grādiem. Tiklīdz motors iedarbojas, atlaižu sajūgu, lai tas izgriež ātrūmkārbu. Apmēram pēc 20 sekundēm no tā mirkļa, kad motors iedarbojies, var sākt kustēties.

Ja motoru nesildām (stāvēt), tad ir tikai pozitīvi momenti:

- 1) mazāk tērēsim degvielu (iesildīšanai),
- 2) tātad arī mazāk piesārņosim apkārtējo vidi,
- 3) taupīsim savu laiku,
- 4) krievni samazināsim motora nodilumu.

Ekspertiem ir pierādīts, ka ikdienas amatierim motors apmēram par 60% izdilst motora iesildīšanas laikā, lai gan motora iesildīšanas laiks sastāda tikai apmēram 2% no motora kopējā ekspluatācijas laika. Dzinējiem ar karburatoru iesildīšanas laikā degmaisījums ieplūst kolektorā, iztvaiko un degmaisījuma temperatūra pazeminās par apmēram 20 grādiem. Degviela slikti iztvaiko, un plēves veidā tā iet uz cilindriem un no tiem mazgā nost eļļu. Un tādēļ motors daudz vairāk

izdilst.

Tātad motoru vajadzētu iesildīt, braucot ar nelielu slodzīti, – lai motora apgriezieni šajā laikā, teiksim, vieglajai mašīnai nepārsniegtu 2,5 tūkstošus apgriezienu. Vārdu sakot, sākam ar 1. pārneseumu, pabraucam ar to, tad ar otro. Ja ir mehāniski darbināms gaisa vārsts, tad, tikko sākam kustēties, tas ir jāver vaļā. Ja motors tomēr grib slāpt, vārsts jāpiever.

Protams, gadījumos, kad automobilim jau pašā braukšanas sākumā nāksies strādāt zem lielas slodzes (kravas mašīna ir stipri piekrauta vai jāvelk piekabe, vai ar vieglo mašīnu jums uzreiz jāpārvar kāda smilšu josla vai sniega kupenas), tad gan pirms braukšanas ir jāuzsilda.

Ja ir automātiskā pārneseuma kārba, tad gan motors jāiesilda uz vietas, pirms braukšanas. Taču nevis motora dēļ, bet gan kārbas dēļ, – lai kārbā uzsilst eļļa. Automātiskajā pārneseumkārbā tās elementi tiek vadīti hidrauliski. Un, ja eļļa nav sasīlusi, tad vadība var būt nekvalitatīva. Ja uzreiz pēc iedarbināšanas sāksim braukt, varam nodedzināt kārbas sajūgus. Tie saspiežas hidrauliski, ar eļļas spiediena palīdzību. Bet automātiskajā kārbā ir eļļas filtri, un, ja eļļa ir bieza, tā netiek filtram cauri un tādējādi kārbu var nobendēt.

Protams, arī ar automātisko kārbu var sākt kustēties uzreiz pēc motora iedarbināšanas. Bet tad tas jādara ļoti lēni, maigi. Un it sevišķi prātīgi tas jādara šoferim, kura automobilim ir jaudīgs motors, kura darba tilpums ir virs 3 litriem. **MI**



AUTO