

Jumtu tehnisko risinājumu iespējas

Jumta konstrukcijas izveide prasa nopietnu attieksmi, jo to veidi un tehniskie risinājumi ir ļoti daudz.

Lai procesu optimizētu, ir iespēja izmantot naglu plašu (NP) konstrukcijas.



Teksts: Dipl.Ing. Jānis Jansons, SIA «AIG»

Foto: SIA «AIG»

Darbu atvieglo datorprogramma

Naglu plašu konstrukcijas pieļauj praktiski neierobežotas jumtu modelēšanas iespējas. Liela priekšrocība ir iespēja izmantot augstvērtīgas datorprogrammas, kas konstrukciju projektu un statiskos aprēķinus realizē dažu minūšu laikā.

Šī iespēja ir pielietojama neatkarīgi no jumta arhitektoniskās formas un tā sarežģītības. Nav svarīgi, vai jumts tiek izstrādāts no jauna vai

pārbūvēts un uzlabots esošais. Programmatūra piedāvā kartotēku ar plašu standartizēto kopņu klāstu, ko nepieciešamības gadījumā var savstarpēji kombinēt. Tas piedāvā iegūt praktiski neierobežotas iespējas visdažādāko jumtu arhitektūras skīču radīšanā, precīzā projektēšanā un turpmākajā statistiskajā aprēķināšanā.

Populārākās kopņu formas

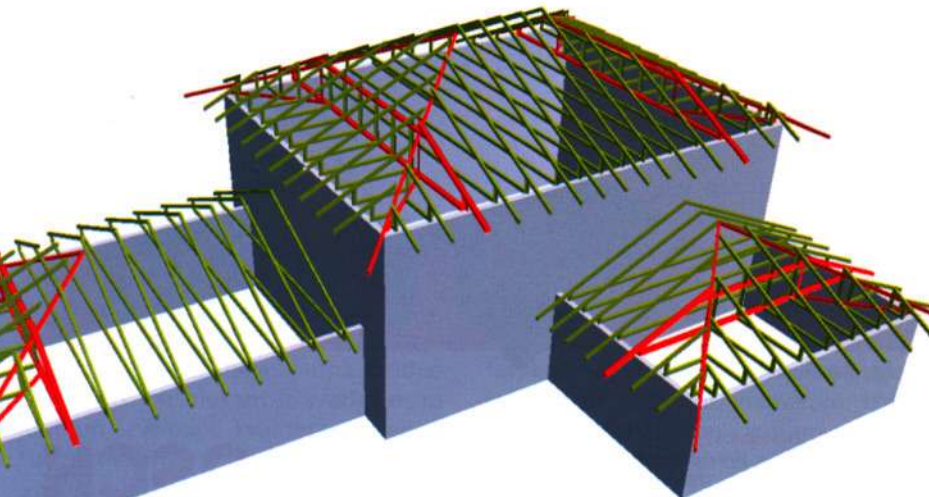
Nākamais solis naglu plašu sistēmas izveidē ir ražošana. Šajā procesā

atbilstoši rasējumiem tiek izzāģēti kopņu spraišļi, rūpnieciski samontēti un sapresēti, izmantojot tam speciāli paredzētus konduktorgaldus un preses. Gatavās naglu plašu koka kopnes tiek sasietas pakās un transportētas uz montāžas vietu, kur paredzētajā laika periodā tās arī samontē.

Pasūtītājiem tiek piedāvātas visdažādākās iespējas, kā ar gatavu kopņu palīdzību risināt jumta konstrukcijas montāžu. Izšķir dažādus kopņu veidus. Vistradicionālāko un populārāko jumta formu iegūst, izmantojot trīsstūrveida kopni. Forma pieļauj veidot visdažādākās sarežģītības jumtus, ko plaši izmanto gan dzīvojamām, gan rūpnieciskās nozīmes ēkām.

Šķēru tipa kopnes tiek izmantotas gadījumos, kad ir nepieciešamība paaugstināt telpas griestu augstumu. To nosaka arhitektoniskā iecere – gluži dekoratīvas funkcijas risināšana vai arī saimnieciskais aspekts – griestu augstumam jānodrošina brīva transporta pārvietošanās telpā.

Ir iespēja izvēlēties specifiskas formas trīsstūrveida kopnes, piemēram, ar vienu slīpni vai ar daļēji paaugstinātu apakšējo joslu. Mansarda kopnes visplašāk tiek izmantotas privātmāju mansarda stāva izbūvei. Tās var tikt



Naglu plašu konstrukcijas pieļauj praktiski neierobežotas jumtu modelēšanas iespējas. Liela priekšrocība ir iespēja izmantot augstvērtīgas datorprogrammas, kas konstrukciju projektu un statiskos aprēķinus realizē dažu minūšu laikā.