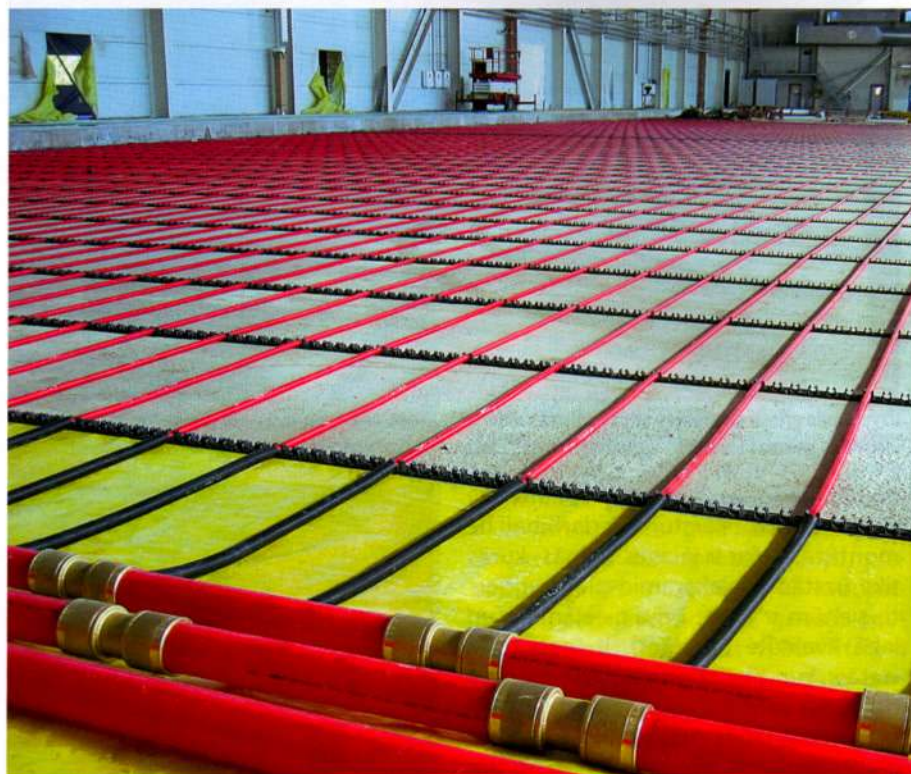


Kad izdevīgi izvēlēties siltās grīdas ar ūdens apsildi

Lai padarītu telpu mājīgu un nodrošinātos pret problēmām, ko rada rūpes par siltuma nodrošināšanu telpās aukstajos gada mēnešos, labs risinājums ir silto grīdu ierīkošana. Iekļājot siltās grīdas, telpās ir mazāk jūtams mitrums, veidojas vienmērīgs klimats, staigājot basām kājām, grīdas ir siltas un bērniem ir patīkami rotaļāties.

Teksts: Ilze Pole
Foto: «REHAU»



Viena no apsildāmo grīdu priekšrocībām ir tā, ka jebkuros apstākļos, uzstādot termoregulatoru, telpā būs nodrošināta nepieciešamā temperatūra.

Galvenās priekšrocības

Apsildes sistēmai nav nepieciešama apkope. Tā darbojas patstāvīgi un nav jāuztraucas par siltuma regulāciju telpā. Ar termoregulatoru tiek iestatīts siltuma režīms, kas nodrošina vienmērīgu temperatūru, – aukstajā periodā sildot, karstajā periodā dzesējot.

Apsildāmo grīdu ierīkošana uz ūdens bāzes sākotnēji prasa salīdzinoši lielus finansiālos ieguldījumus, kuri turpmākajos gados noteikti atmaksāsies. Salīdzinot ar centrālās apkures izmaksām, apsildāmo grīdu ekspluatācijas izmaksas ir krietni zemākas, turklāt sniegtais komforts nav izmērāms izmaksās. Viena no apsildāmo grīdu priekšrocībām ir tā, ka jebkuros apstākļos, uzstādot termoregulatoru, telpā būs nodrošināta nepieciešamā temperatūra. Sistēmai pievienojot taimeru, var nodrošināt temperatūras izmaiņas noteiktos laikos. Lai termostats regulētu siltuma plū-

mu, tam nepieciešami vairāki sensori, kas mēra temperatūru telpā. Viens no variantiem ir sensoru ierīkot tieši pie grīdas, tādējādi apsildāmajā virsmā vienmēr būs noteikta temperatūra. Turklāt telpa būs vienmērīgi silta, jo siltais gaiss, pamazām no grīdas ceļoties augšup, nodrošinās mājīgu un omulīgu gaisotni, neraugoties uz to, ka telpa tiek arī vēdināta, atverot logus. Atrodoties telpā, māju saimnieki jutīsies komfortabli, jo grīda zem kājām vienmēr būs silta. Izslēdzot grīdas apsildi, telpa atdzīsīs lēnām – 3 – 4 stundu laikā. Uzsākot apsildi, jāņem vērā, ka telpa iesils tikai pēc vairākām stundām.

Siltuma patēriņš un izmaksas

Zemgrīdu apsildes sistēmu instalēšanas materiālu izmaksas ir salīdzinoši augstas – vidēji no 10 līdz 15 latiem par kvadrātmetru. Lai vienlaikus nodrošinātu komfortu un

energoresursu ekonomiju, svarīgi novērtēt visus silto grīdu projektētāju un iekļāvēju (montāžnieku) ieteikumus. Salīdzinot ar centrālo apkuri, ekspluatācijas izmaksas apsildāmajām grīdām ir krietni zemākas. Centrālās apkures sistēmā radiatoros esošais ūdens uzsilst līdz +65 – 80°C. Apsildāmajās grīdās ūdens temperatūra speciālajās PE-Xa caurulēs ir vidēji +35°C (pie noteikuma, ja gaisa temperatūra telpā +21°C aukstajā gada periodā, kad ārējā gaisa temperatūra vidēji sasniedz –21°C). Aptuveni vidējais siltuma patēriņš ir 80 W/m². Tomēr, analizējot līdzšinējo pieredzi, dažāda veida telpās vidējais siltuma patēriņš ir mainīgs. Piemēram, vannasistabās un dušas telpās siltuma patēriņš vidēji ir 140 – 160 W/m², bet virtuvēs, koridoros – vidēji 100 – 110 W/m².

Ar elektrību apsildāmajās grīdās ekspluatācijas izmaksas pie pašreizējiem elektropatēriņa tarifiem ir augstas.