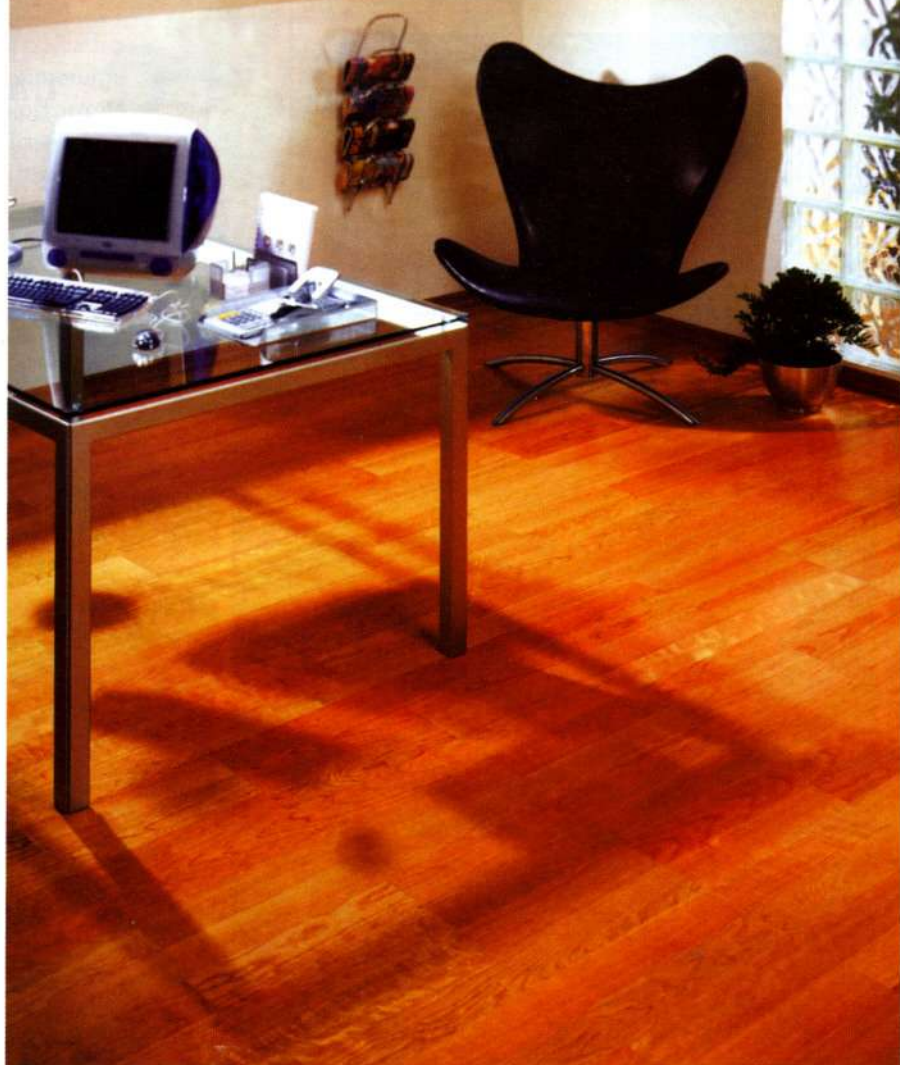


Darba vietā cilvēki pavadā trešdaļu diennakts. Tas ir liels laiks, tāpēc darba devējam jā rūpējas par telpu iekārtošanu ar vislielāko atbildību. Nopietni jāapdomā katra materiāla izvēle. Grīdas ir ļoti nozīmīga telpas plakne, turklāt segumu izvēles iespējas ir ārkārtīgi plašas.



Koka grīdas ir siltas, rada videi draudzīgu noskaņu, izskatās respektabli un kalpo ilgi.

Teksts: Anna Žigūre

Kvalitatīvs grīdas segums birojā - izvēles faktori

Kas ietekmē izvēli?

Pašlaik nopērkami ļoti dažādi grīdu segumi, tāpēc galvenais - pareizi izvēlēties. Viens no svarīgākajiem faktoriem, kas nosaka materiāla izvēli, ir laiks, ko firma gatavojas pavadīt telpās. Ja telpas tiek īrētas uz neilgu laiku, var izvēlēties izskatīgus, bet lētus grīdas segumus, kas ir ātri ieklājami un veiksmīgi izturēs paredzēto laiku. Ja telpas ir firmas īpašums, ir vērts jau sākumā investēt līdzekļus dārgākos un izturīgākos materiālos.

Ļoti svarīgs rādītājs ir telpai paredzamā slodze. Ir jāzina, cik darbinieku strādās šajā telpā, vai tur būs apmeklētāju plūsma, cik daudz cilvēku dienā, nedēļā vai mēnesī apmeklēs biroju.

Izvēli ietekmēs arī atrašanās vieta. Birojam, kas atrodas pirmajā stāvā, ir gluži citas prasības pret grīdas segumu nekā tam, kas atrodas, piemēram, piek-

tajā stāvā. Latvijas klimatiskajos apstākļos ceļā uz piekto stāvu kāpņu un gaitēņu grīdas paturēs gana daudz to smilšu un dubļu, ko pirmā stāva apmeklētāji ar apaviem sanesīs tieši birojā, bojājot pat visizturīgāko grīdas segumu.

Jāņem vērā arī seguma ekspluatācijas prasības. Katru gadu tirdzniecībā parādās aizvien jauni un jauni grīdas segumi, un katram no tiem nepieciešama atbilstoša profesionāla kopšana. Izvēloties to vai citu grīdas segumu, jāapsver, vai būs iespējams nodrošināt tam atbilstošu aprūpi. Ja jaunajai grīdai nevarēsīt nodrošināt vajadzīgo kopšanu, jāizvēlas vienkāršāk ekspluatējami materiāli vai pēc pāris gadiem maināmi segumi. Jāatceras, ka ražotāju un tirgotāju dotās garantijas būs spēkā tikai tad, ja grīda tiks kopta atbilstoši instrukcijām.

Kas ietekmē seguma kvalitāti?

Mūsdienās uzņēmēji ievērojamus līdzekļus iegulda biroja tehnikā. Visbīstamākie ir putekļi, tāpēc telpās, kur atradīsies datori, jādomā ne tikai par tīrību, bet arī par grīdas antistatiskumu. Ir īpaši profesionālie kopšanas līdzekļi, kas šo problēmu spēj mazināt visām grīdām, tomēr tie ir salīdzinoši dārgi un sagādā papildu darbu telpas uzkopējiem.

Gaisā sacelti putekļi ir nepieļaujami cilvēkiem, kas cieš no astmas un bronhu kaitēm. Daži pētījumi rāda, ka putekļu daudzumu birojā var samazināt, grīdas izklājot ar paklāju. Ja to pareizi kopj, putekļu daudzumu var samazināt pat uz pusi.

Uzkopjot telpu ar putekļsūcēju, daudz putekļu paceļas gaisā, un tos var savākt tikai ar labu ventilāciju. Visos gadījumos ieteicamāk ir izmantot putekļsūcēju ar tā saukto HEPA filtru, kas spēj uztvert pat vissīkākās putekļu daļiņas.

Darba devēji saprot, ka ērti biroja krēsli ar ritenīšiem ļoti atvieglo darbu, diemžēl tie ir dārgi, tāpēc daudziem darbiniekiem jāsamierinās ar pašiem lētākajiem krēslu modeļiem. Krēslu pārvalka dizains ir tikai gaumes jautājums, bet krēslu ritenīšiem, kam diendienā ir saskare ar grīdu, ir liela nozīme. Lētāko modeļu plastmasas ritenīši ļoti ātri aplīp ar netīrumiem, kļūstot par tādu abrazīvu priekšmetu, kas ātri izberž visizturīgākos grīdu segumus. Pret krēslu nodarīto postu var cīnīties, novietojot grīdu aizsargājošu caurspīdīgu paliktņi zem katra krēsla. Izvēloties «maigākas» grīdas, piemēram, vaskotu vai lakotu parketu, paklājīņi būs nepieciešami, pat ja tiks lietoti krēsli, kuru ritenīšiem ir kaučuka riepas.

Arī grīdu segumiem ir tehniskā dokumentācija

Pašlaik Latvijas birojos ļoti populāri ir sintētiskā linoleja un lamināta grīdu segumi. Tie ir salīdzinoši lēti, ātri ieklājami, un arī kopšana nesagādā grūtības. Izvēloties atbilstošas izturības (31.-33. klases) segumus, šādas grīdas kalpo pietiekami labi pat intensīvi noslogotās telpās. Jāņem vērā, ka uzrādītā klase garantē izstrādājumiem izvirzītās minimālās prasības, tāpēc uzmanīgi pētiet un salīdziniet tehniskos parametrus, - daži ražotāji tiešām izpilda tikai minimālās prasības, citi nodrošinās pat četrkārtīgi, piedāvājot daudz labākas kvalitātes izstrādājumu.