



# Sporta centrs Jelgavā

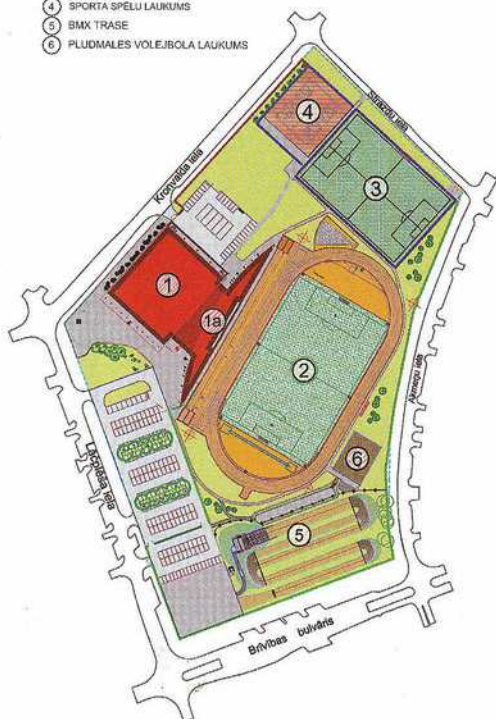
ZEMGALES OLIMPISKĀ CENTRA MULTIFUNKCIONĀLAIS SPORTA KOMPLEKSS JELGAVĀ, KRONVALDA IELĀ 24. PASŪTĪTĀJS – «ZOC». PROJEKTA AUTORSIA «NAMS». ARHITEKTI MĀRIS MALAHOVSKIS, TĀTJANA GULBE, GUNITA ČEPANONE, INGRĪDA SARGUNA, DIDZIS JAUDZEMS. ĢENERĀLUZNĒMĒJS, VISPĀR BŪVDARBI, IEKŠĒJIE ELEKTROTĪKLI – «LEC». VENTILĒJAMĀ FASĀŽU SISTĒMA AR AKMENS FLĪZU APSUVUMU – «REATON». ALUMĪNIJA STIKLA FASĀŽU SISTĒMA – «AILE GRUPA», «DIZAINA GRUPA», JUMTA SEGUMS – «SAVĒGĀ LAT». DURVIS – «SAKU METĀLS», «LĪVA AB». VĒDINĀŠANAS SISTĒMAS UN IEKĀRTAS – «LAFIVENT». IEKŠĒJĀIS ŪDENSVAIDS, KANALIZĀCIJA, SANTEHNIKA – «EVA SERVISS». VĀJSTRĀVAS: «ECOM». SPORTA GRĪDAS, INVENTĀRS IEKŠTĒLPĀS – «HALLE». MĒBELES – «WANTED». LABIEKĀRTOŠANA – «UZARS». APZALUOŠANA – «ALEJA D». ĀRA LAUKUMI, SEGUMI, INVENTĀRS – «ARENA SPORT», «KANSTET». BMX TRASE – «ĀRTŪRA MATISONA PROJEKTI». ĀRĒJIE INŽINIERTĪKLI – «DAUGAVAS SPECSERVISS». SALIEKAMĀS DZELZSBETONA KONSTRUKCIJAS – «DAUGAVPILS DZELZSBETONS». KOPĒJĀ PLATĪBA – 5870 M<sup>2</sup>. PROJEKTS – 2007-2010. GADS. BŪVNICĪBA – 2008-2010. GADS.

TEKSTS IEVA ZĪBĀRTE, ARHITEKTE FOTO INDRIKIS STŪRMANIS

«Nama» rokraksta postmodernisma elementi spilgti prezentēti atklātajās tribīnēs.

## ĒKU UN BŪVJU EKSPLIKĀCIJA

- 1 SPORTA HALLE (2000 SKATĪTĀJU SĒDVIETĀM)
- 1a ATKLĀTĀS STADIONA TRIBĪNĒS (1640 SKATĪTĀJU SĒDVIETĀM)
- 2 CENTRĀLAIS SPORTA SPĒĻU LAUKUMS
- 3 FUTBOLA TRENIŅU LAUKUMS
- 4 SPORTA SPĒĻU LAUKUMS
- 5 BMX TRASE
- 6 PLUDMALES VOLEJBOLA LAUKUMS



**L**ai vai kādi čempionāti un cita veida sportiska ekstāze būtu vērojama Latvijā, tā nekad nav stiprināta ar atbilstoši spēcīgu arhitektūru. Nav mums ne putna ligzdu, ne lidojošu zelta olu. Ari nesenās izstādēs un starptautiskajos žurnālos atrādītie sporta arhitektūras darbi vērojami, ņemot brilles ar lieliem minusiem un nolaižot latīņu. Šķiet, ne pasūtītājs, ne būvnieks, kur nu vēl parastais cilvēks, nesaprot kompleksās atbildības un estētiskas jēgu jebkurā liela mēroga publiskajā ēkā, tai skaitā sporta būvē. Arhitekts līdzīgi kā hokeja fana sieva bieži vien paliek viens fonā ar savu labo ideju un viziju par ikonu. Un labi, ka tā, jo kāda jēga vizijai, ja lētākās cenas konkursā uzvarējusi siena vai durvis iznīcināmas ar vienu sportisku spērienu, bet tribīņu krēslu sakausē pat nieka šķiltavas.

Šādā kontekstā analizēt jaunāko sporta centru Latvijā – Zemgales olimpisko centru Jelgavā – ir pat viegli. Neticēt, necerēt un nemīlēt Latvijas jaunbūves ir attieksme, kas nodrošina skaidru skatu un vērtējumu. Tieši šādā veidā arhitektu birojā «Nams» tapusi būve sagādā pat patīkamu pārsteigumu. Par spīti komplicētajai ārienei, būvķermeņa apjomu kompozīcijai un tam piegulošo sporta laukumu ģeometrijai, galvenā ēka ir skaidra un labi lietojama. Te gandrīz nemaz neatrast liekvārdību, kas īpaši labi jaušama interjerā – kompakts, taču plašs, gaismas pielīti fofajē, no kura apmeklētājs pa taisno tiek sporta zālēs vai abos stāvos izvietotajās kafējnicās

