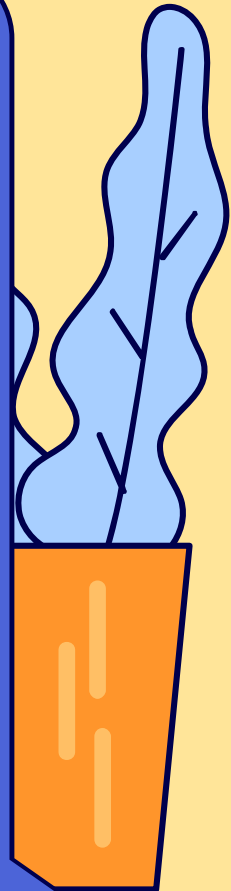
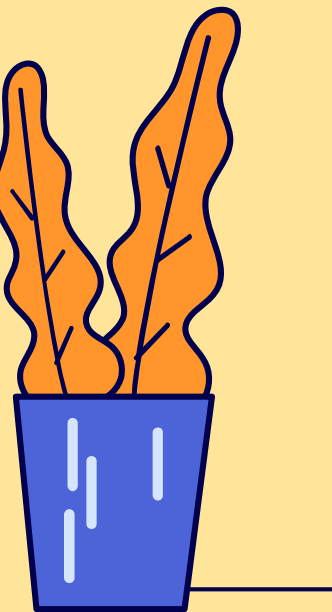


**RTU Zinātniskās bibliotēkas darbība
pēdējā desmitgadē dažādu apstākļu
ietekmē
2013 - 2022**

Sarmīte Krauze
Rīgas Tehniskās universitātes Zinātniskā bibliotēka
2022. oktobris



RTU un Zinātniskajai bibliotēkai – 150 Konference «Akadēmiskās bibliotēkas 21. gadsimtā.»





Misija



**Stratēģiskie
uzdevumi**



Bibliotēka

2013 - 2022

2013.

**ERAF projekts «RTU –
Pilsēta pilsētā» (no 2010.)**

Sākums bibliotēkas filiāļu
pārvietošanai uz Centrālo
bibliotēku un Mācību literatūras
abonementu.

Pārvietota Elektronikas
un Telekomunikāciju
filiāle

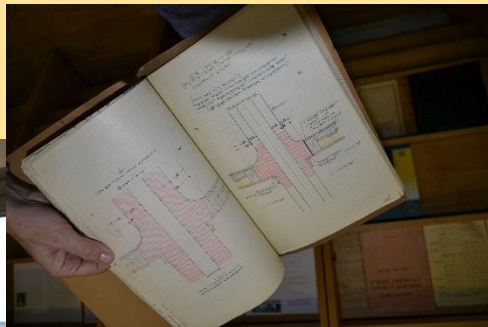
**RTU telpu remonts u.c.
darbības**

Pārvietota un iekārtota
Dzelzceļa filiāle citās
telpās

2 reizes pārvietots
Transporta filiāles
slēgtais krājums (< 120
tūkst.)

•Būvniecības fakultāte cauri gadsimtiem

Būvniecības fakultātei -150
(2014.)



2014.

Krājuma pārvietošana
un kārtošana Mācību
abonementā un Ķīmijas
filiālē

Telpu remonts

Liepājas filiāles
pārvietošana uz
pagaidu telpām

Moldovas augstskolu
bibliotēku modernizācija
un procesu
automatizācija

TEMPUS
projekts

LIBER
konference

RTU stends un
konferences dalībnieku
uzņemšana bibliotēkā

Mūsdienīgi informācijas pakalpojumi studiju kvalitātes paaugstināšanai



- 01.02.2014 - 30.11.2016
- Projekta dalībnieki :
 - 7 Moldovas universitātes,
 - Kauņas, Debrecenas, Kluj-Napokas, Rīgas eksperti.
- Uzdevumi Moldovas bibliotēkām:
 - Izveidot informācijas sistēmas infrastruktūru
 - Ieviest integrēto bibliotēku informācijas sistēmu
 - Izveidot institūtu repozitorijus
 - Attīstīt informācijas servīsus
 - Paaugstināt studentu informācijpratību
 - Treneru treniņi

RTU ERAF projekta «RTU vienotā teritoriālā kompleksa izveide Ķīpsalā» ietvaros plānošana darbam bibliotēkas jaunajā ēkā

2014.

Plānošana

Bibliotēkas iekārtojuma plānošana, mēbeļu specifikācijas izstrāde, RFID sistēmas paplašināšanas specifikācijas izstrāde

Izbraukuma seminārs



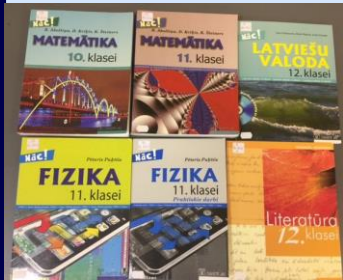
Kapsulas iemūrēšana



2015.

Nodibināta RTU
Inženierzinātņu
vidusskola (IZV)

RTU
IZV



- Bibliotēkas jaunās ēkas atklāšana



IZV krājuma
komplektēšana,
apstrāde,
izvietošana,
izsniegšana

IZV diena bibliotēkā



Telpu iekārtošana,
krājuma pārvietošana,
jaunās ēkas tehnoloģisko
sistēmu apguve

2016.



Lietotājiem atvērta
bibliotēkas jaunā ēka



- Mainījās bibliotēkas struktūra, darbinieku izvietojums, pienākumi, amati
- Filiāles (Būvniecības un Arhitektūras filiāle, Dzelzceļa transporta filiāle) pārvietotas uz Centrālo bibliotēku un Mācību literatūras abonementu
- Lietotāju apkalpošanas organizācijas izvērtēšana un pārveidošana

2017.

19.12.2017.

Atkārtota bibliotēkas
akreditācija valsts
nozīmes statusam

**24h lasītavas
atklāšana**

Pirmā vieta balsojumā un
ceļojošais Gada notikumu
albums par diennakts
lasītavas atvēršanu

**Retumu
lasītavas
atklāšana**

Ekspozīcijas «Pagātnes elpa
Zinātniskajā bibliotēkā»,
«Tā radās mūsu
bibliotēka»

PRIMO



**Nozaru
bibliotekāru
pakalpojumu
ieviešana**

Nozaru ceļveži

**RTU un
Zinātniskajai
bibliotēkai – 155**

Konference «Akadēmiskā
bibliotēka studiju un
pētniecības atbalstam»

2018.

Ventspils filiāles remonts

Ventspils filiāles
krājuma
inventarizācija,
reorganizācija,
filiāles sakārtošana
pēc remonta

LNB projekts «Kultūras mantojuma saturs digitalizācija

Materiālu gatavošana
digitalizācijai



Latvijai - 100


- Izstādes –
 - Toreiz Latvijā: Latvijas dzīves ainas 20.gs. 20. – 30.gados,
 - Dzīve Latvijā starp diviem kariem,
 - Latvijai 100 (2),
 - 100 gadu seni izdevumi ķīmijā,
 - RTU vēsture Latvijas 100 gados,
 - Darbinieku foto izstāde par Latviju
- Tikšanās ar Elīnu Apsīti un Enriko Podnieku



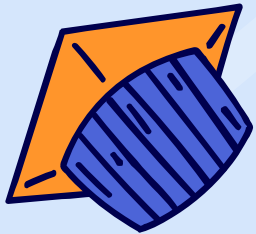
2019.

Decembrī un janvārī
(2020.) 24h režīma
atvērti visi jaunās ēkas
5 stāvi

Sadarbība ar RTU
Bērnu un jauniešu
universitāti



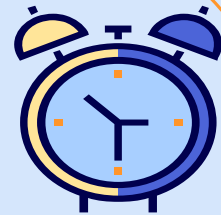
2 mēnešus prakticante no
Vācijas, bibliotēkā
strādājoša
bibliotekzinību
studente (*Library of
the Brandenburg
University of
Technology in
Cottbus*)



2020. / 2021.

Ārkārtas situācija no 13. marta
2020.

Pilnīgi slēgta bibliotēka 21.10. –
15.11.2021.



Apstākļu diktētā darba motivācija

- Maksimāli nodrošināt informācijas pieejamību studiju un pētniecības darba atbalstam jebkuros apstākļos
- Ievērot visus noteiktos drošības pasākumus
- Izprast situāciju, bibliotēkas lietotājiem likt redzēt, radīt iespējas izmantot un neaizmirst bibliotēku laikā, kad mājas durvis pārsvarā ir slēgtas.
- Parādīt, ka arī aiz slēgtajām durvīm notiek darbs, lai nodrošinātu piekļuvi informācijai.



Piemērošanās epidemioloģiskās situācijas apstākļiem un noteikumiem



Grāmatu stāsti



Bezkontakta
lietotāju
apkalpošana



Fotostāsti par
bibliotēkas darbu
ārkārtas
situācijas laikā



Korejas telpas
izveide
Korejas telpas atklāšana



Jauni
videomateriāli



Latvijas
telpas
veidošana

Remonts Daugavpils filiālē

Daugavpils filiāles
sagatavošana
remontam

Daugavpils filiāles
lasītavas iekārtošana
pēc remonta

Izstādes Retumu lasītavā

No pasta ratiem līdz tvaika
rumakiem

RP Inženierzinātņu nodaļas
absolventam Gustavam
Ādolfam Agtem – 170

Virtuālās izstādes

- [Gustavs Ādolfs Agte.](#)
- [Profesoram Ojāram Neilandam 90](#)
- [Profesoram Gustavam Vanagam 130](#)
- [Profesorei Emīlijai Gudriniecei 100](#)
- [Akadēmiskais godīgums](#)
- [Koks. Cilvēks. Vide.](#)
- [Aviācija & aeronautika](#)
- [MLĶF akadēmiskā personāla izstrādātie mācību materiāli. 1990.–2021.](#)
- [Kā uzrakstīt diplomdarbu](#)
- [Apģērbu un tekstila tehnoloģija. Materiālu tehnoloģija un dizains. Grāmatu jaunumi.](#)
- [Retumi Ķīmijas bibliotēkas krājumā](#)
- [Saskarsme un komunikācija](#)
- [Kriptoalūta](#)
- [TOP mācību grāmatas: Matemātika. Fizika. Siltumtehnika. Būvkonstrukcijas & būvmehānika. ETP & vispārīgā elektrotehnika. Plūsmas & grunšu mehānika](#)



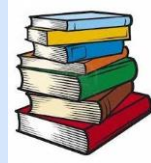
2022.



**Darbs pilnā
apjomā**



**Ēnu dienas
RTU
Zinātniskajā
bibliotēkā**



**Transporta
filiāles
pārvietošana**

**Bibliotēkas
lietotāju
anketēšana**

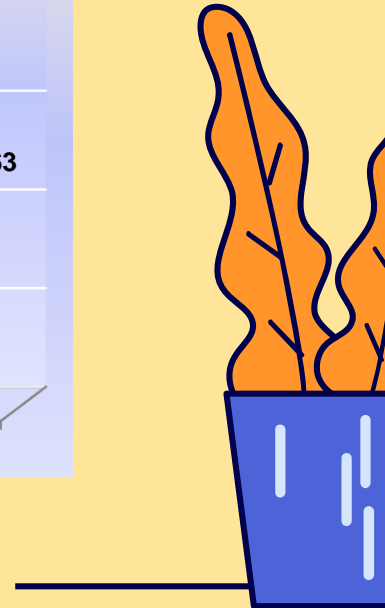
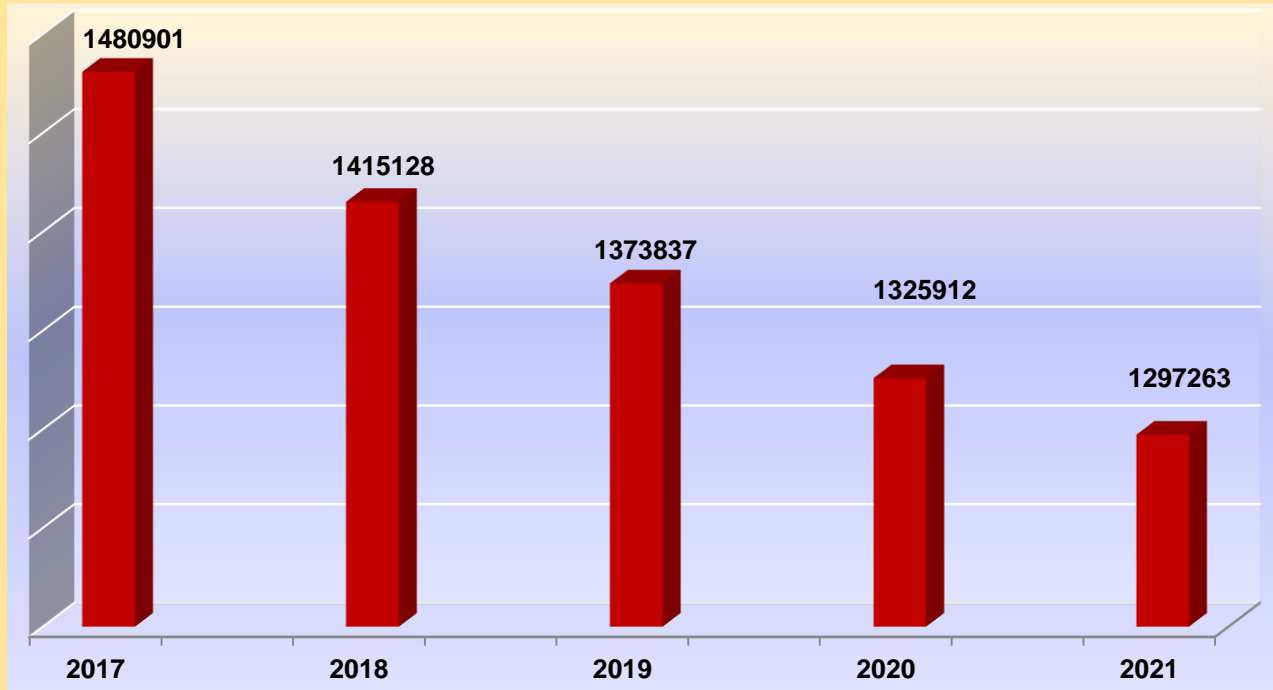


**RTU un
Zinātniskajai
bibliotēkai - 160**

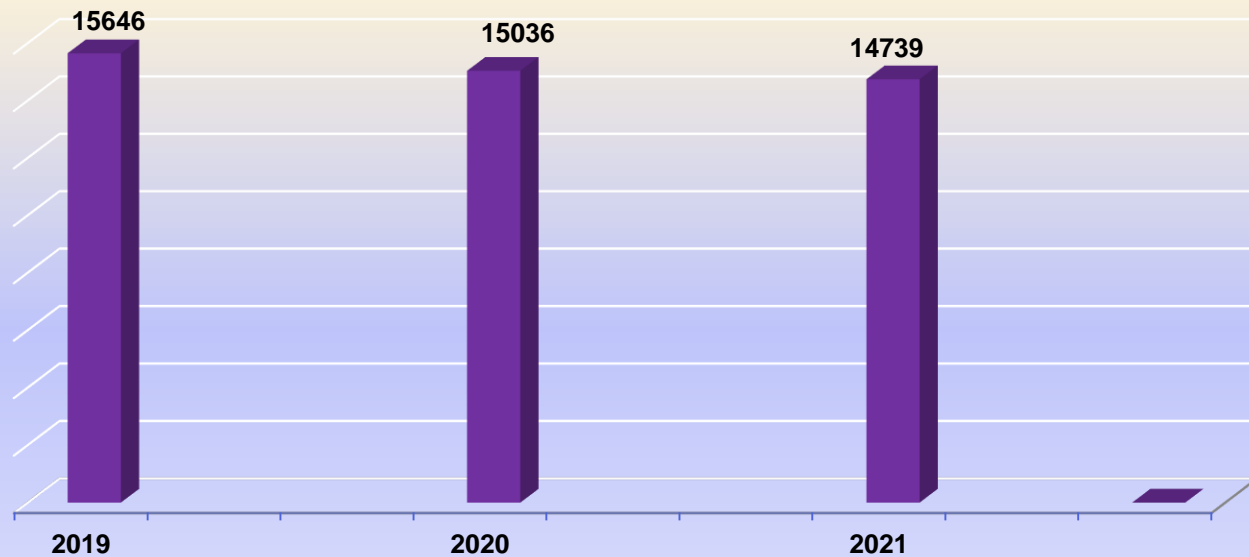


**Jubilejas
pasākumi**

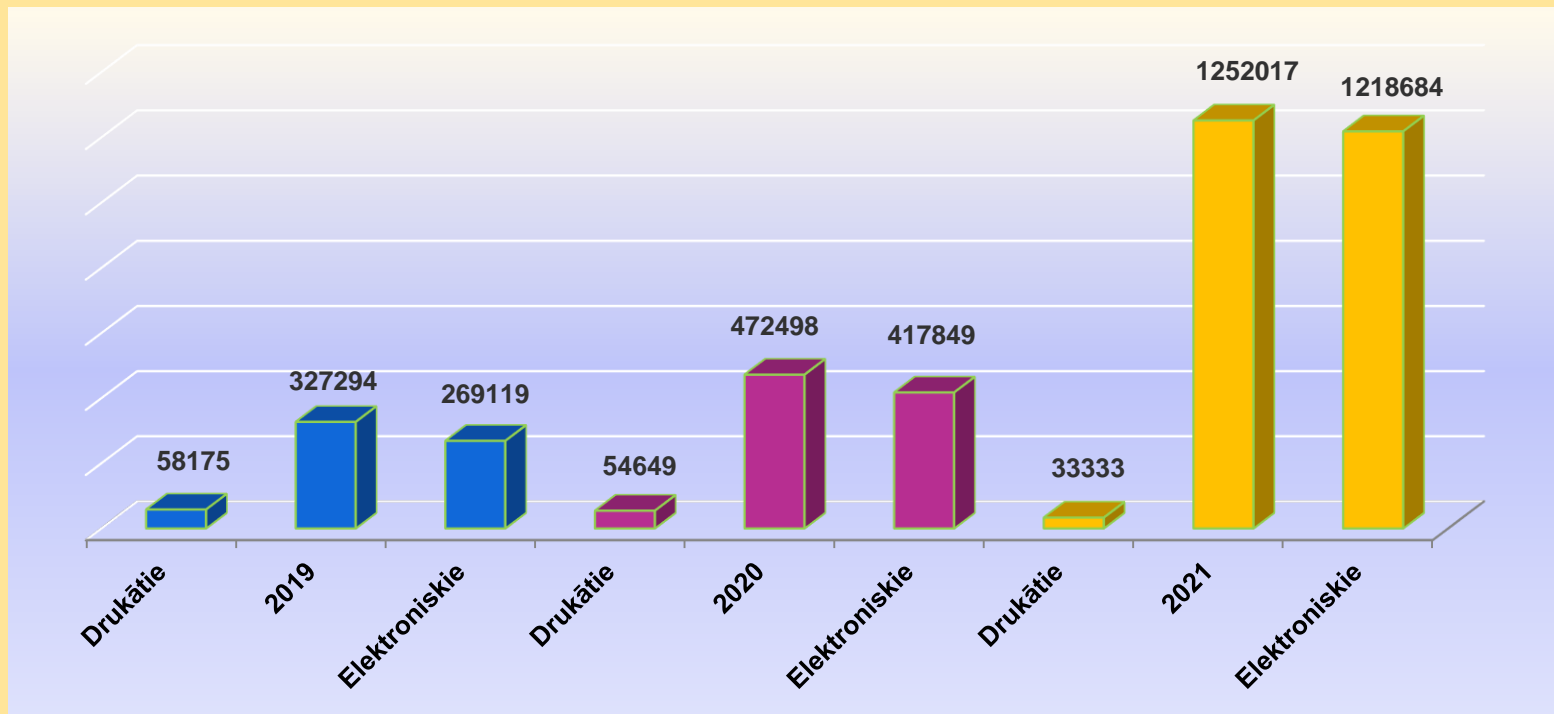
Bibliotēkas krājums



Bibliotēkas lietotāji



Izsniegumi

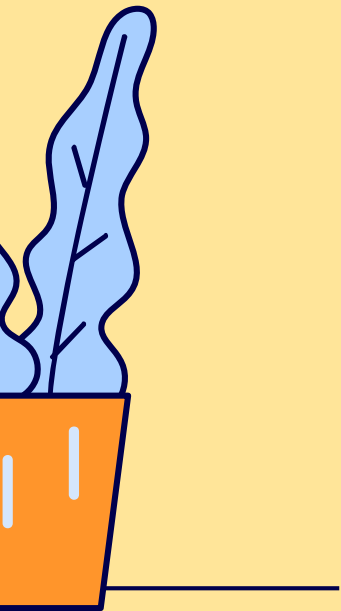


Secinājumi



- Jaunas telpas
- Bibliotēkas pakalpojumu koncentrēšana vienkopus
- Izmaiņas bibliotēkas struktūrā
- Pieprasījums pēc bibliotēkas kā telpas
- Pieprasījums pēc 24h lasīšanas
- Darbs ar tradicionālo krājumu
- Nepieciešamība paplašināt un pilnveidot darbu ar e-resursiem
- Nepieciešamība pārskatīt un pārgrupēt darbinieku pienākumus un uzdevumus
- Ārzemju studentu skaita pieaugums
- Jaunu zināšanu nepieciešamība bibliotēkas darbiniekiem
- Nepietiekošs finansējums gan komplektēšanai, saimnieciskajiem izdevumiem, darbinieku atalgojumam

- Nozīmīga bibliotēkas loma un iesaistīšanās programmu licencēšanās un akreditācijās
- Lietotāju atgriešanās bibliotēkā pēc Covid 19 ierobežojumiem
- Bibliotēkas galvenais lietotājs ir no GenZ paaudzes (1997 – 2012), kurš domā digitāli, vēlas pats pieņemt lēmumus, kam nepieciešams īss saturs, piekļuve resursiem un viņa laika respektēšana.



Paldies!

RTU Zinātniskajai bibliotēkai – 160

CREDITS: This presentation template was created by **Slidesgo**, including icons by **Flaticon**, infographics & images by **Freepik**

